

Temat: Obliczenia klimatyczne.

Podręcznik str. 102-104

Prezentacja multimedialna
będzie dostępna
na stronie szkoły

Przyrządy pomiarowe

Jakie składniki pogody są potrzebne,
aby wykonać KLIMATOGRAM?

Temperatura powietrza	Termometr	°C (stopnie Celsjusza)
Opady atmosferyczne	Deszczomierz	mm (milimetry)

DANE KLIMATYCZNE = TABELA KLIMATYCZNA

MIESIĄC

TEMPERATURA

Miesiące	I	II	III	IV	V	VI	VII	VIII	IX	X	XI	XII
Średnia temperatura powietrza (w °C)	1	4	4	7	15	20	17	15	10	8	5	2
Suma opadów (mm)	30	25	30	35	50	60	80	70	45	40	30	20

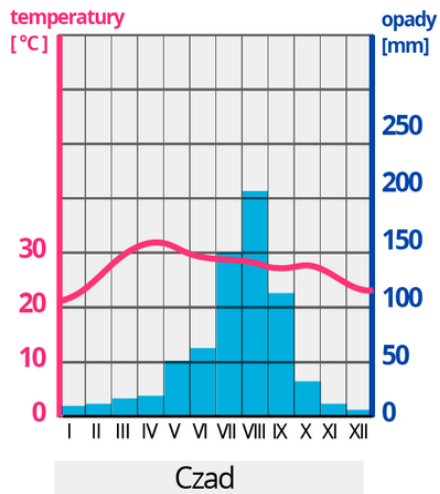
OPADY

JAK POWSTAJE KLIMATOGRAM?

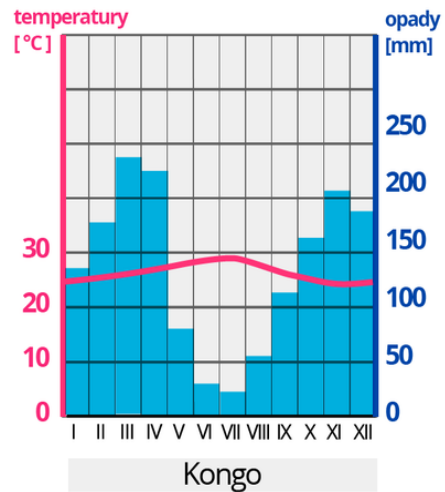
<https://www.youtube.com/watch?v=1QsbLenfJuQ>

PRZYKŁADOWE KLIMATOGRAMY

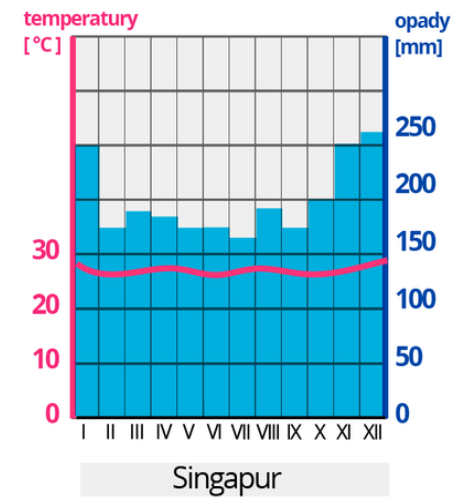
KLIMAT PODRÓWNIKOWY
SUCHY



KLIMAT PODRÓWNIKOWY
WILGOTNY



KLIMAT RÓWNIKOWY
WYBITNIE WILGOTNY

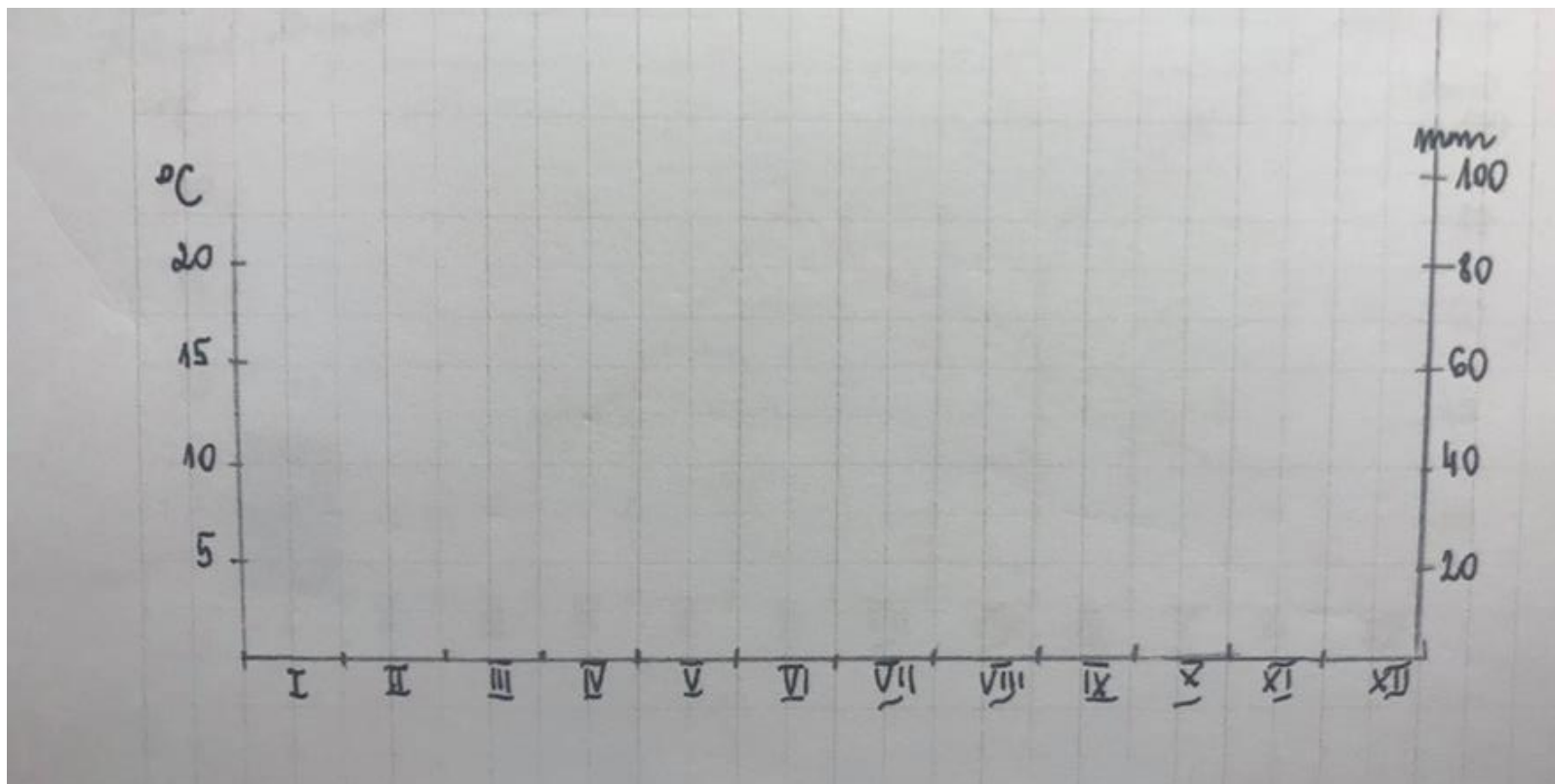


RYSUJEMY KLIMATOGAM

POTRZEBNA BĘDZIE:

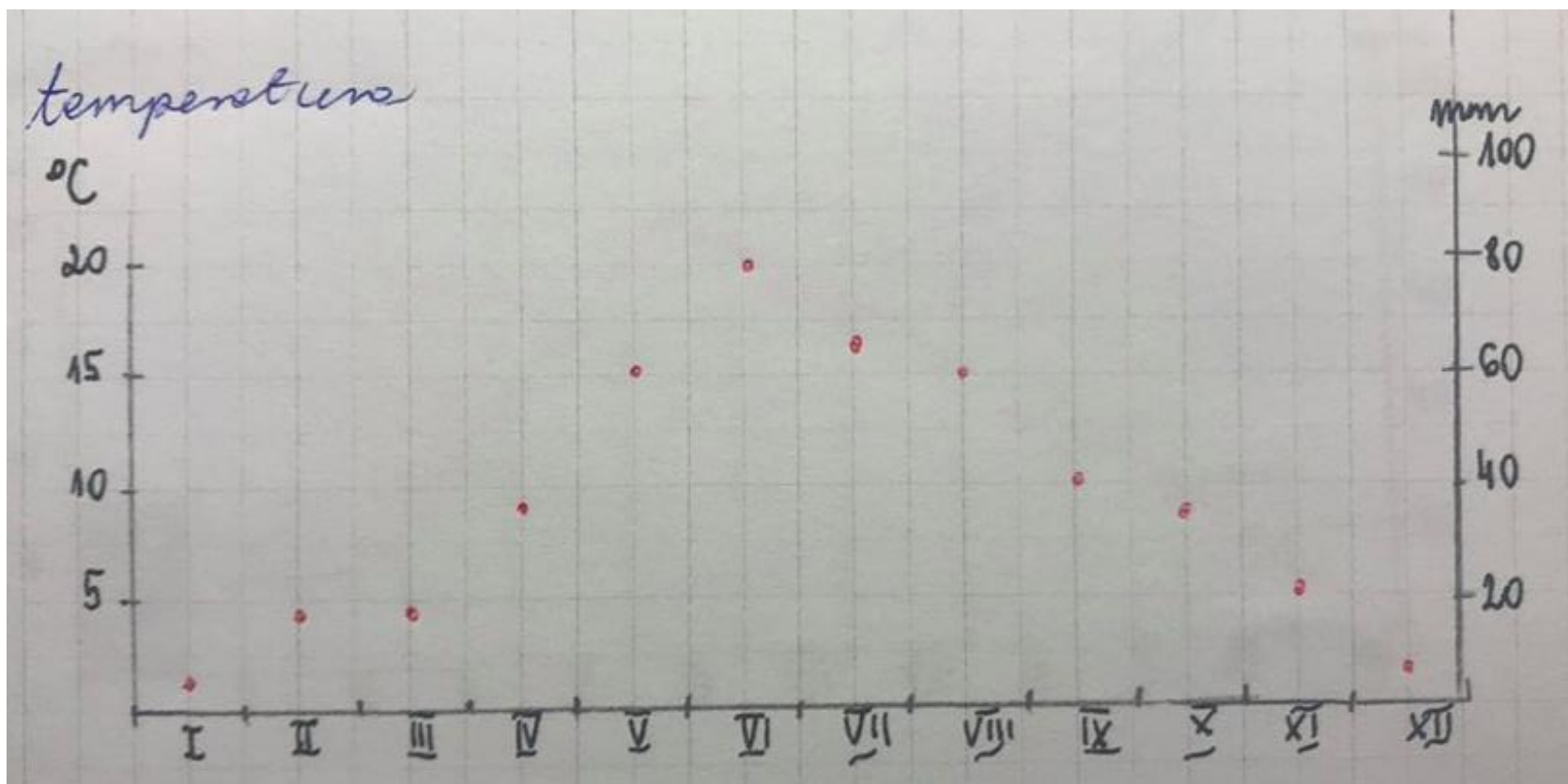
- LINIJKA
- OŁÓWEK
- KREDKA CZERWONA
- KREDKA NIEBIESKA

KROK 1



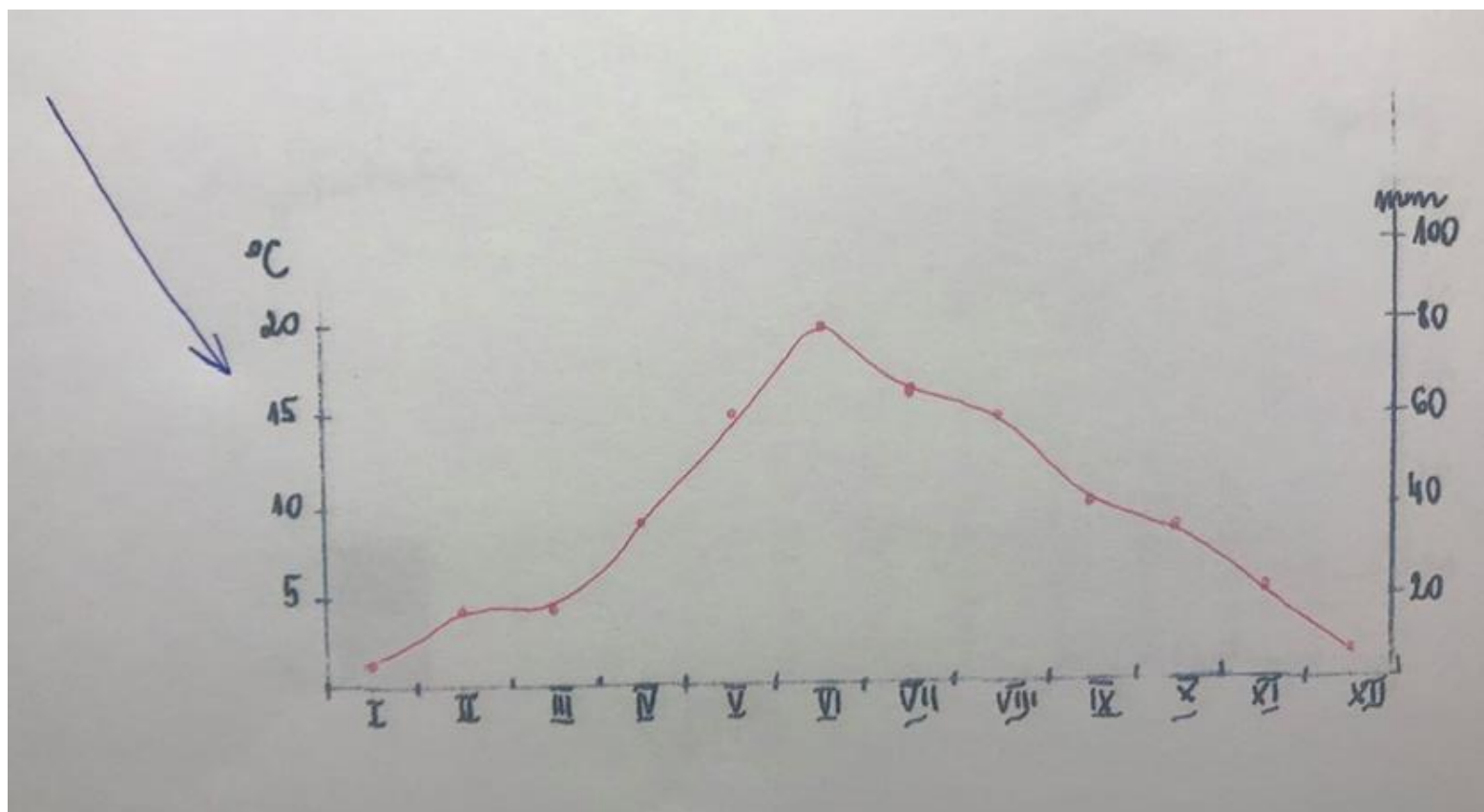
KROK 2

Miesiące	I	II	III	IV	V	VI	VII	VIII	IX	X	XI	XII
Średnia temperatura powietrza (w °C)	1	4	4	7	15	20	17	15	10	8	5	2
Suma opadów (mm)	30	25	30	35	50	60	80	70	45	40	30	20



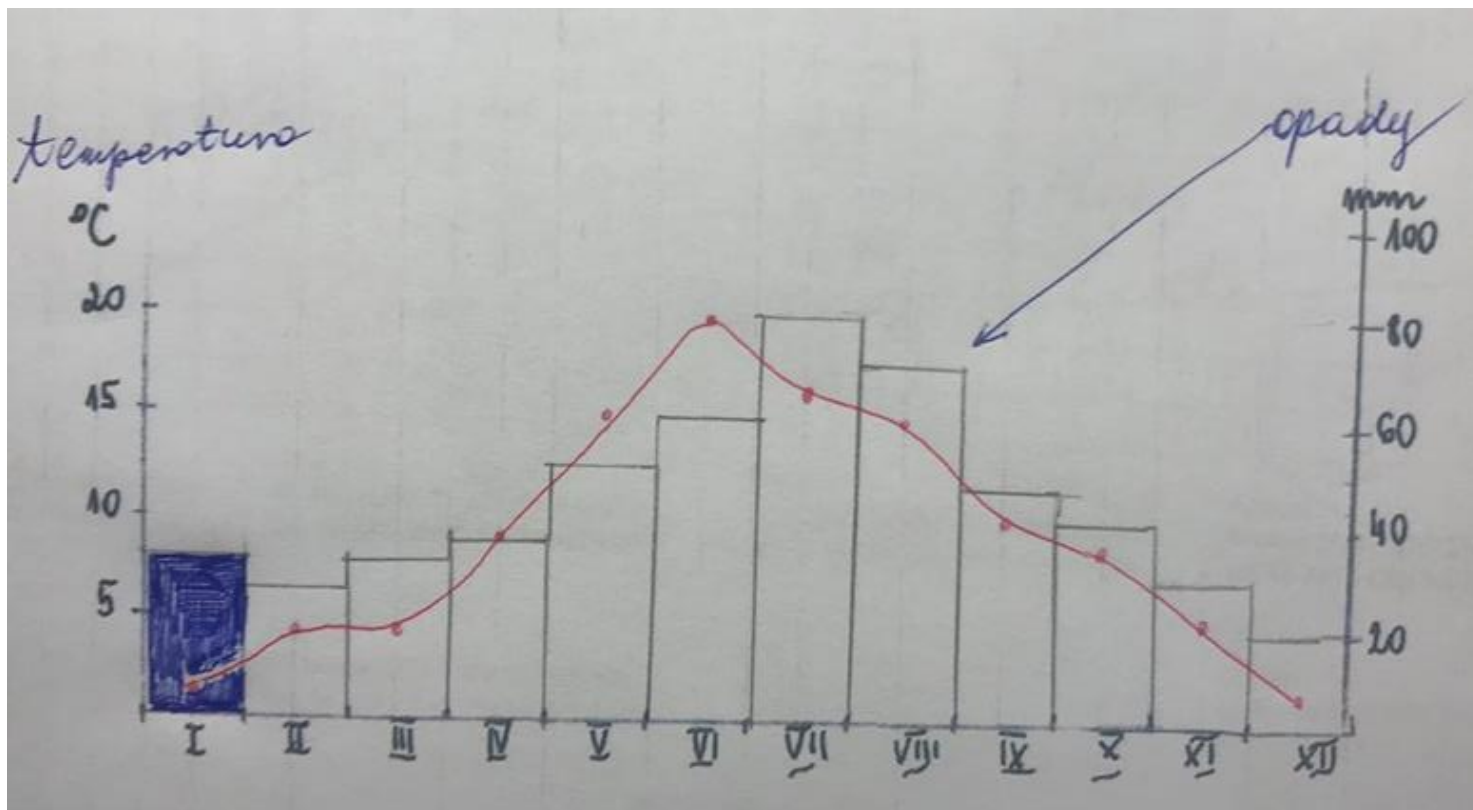
KROK 3

Miesiące	I	II	III	IV	V	VI	VII	VIII	IX	X	XI	XII
Średnia temperatura powietrza (w °C)	1	4	4	7	15	20	17	15	10	8	5	2
Suma opadów (mm)	30	25	30	35	50	60	80	70	45	40	30	20



KROK 4

Miesiące	I	II	III	IV	V	VI	VII	VIII	IX	X	XI	XII
Średnia temperatura powietrza (w °C)	1	4	4	7	15	20	17	15	10	8	5	2
Suma opadów (mm)	30	25	30	35	50	60	80	70	45	40	30	20



Średnia MIESIĘCZNA temperatur

Miesiące	I	II	III	IV	V	VI	VII	VIII	IX	X	XI	XII
Średnia temperatura powietrza (w °C)	1	4	4	7	15	20	17	15	10	8	5	2
Suma opadów (mm)	30	25	30	35	50	60	80	70	45	40	30	20

Sposób obliczenia:

Aby obliczyć średnią temperatur należy dodać podane temperatury i podzielić przez ilość temperatur.

I (1⁰C)
V (15⁰C)
IX (10⁰C)
XII (2⁰C)

$$1+15+10+2=28$$

$$28^{\circ}\text{C} : 4 = 7^{\circ}\text{C}$$

Może być średnia
dobowa, średnia
roczna.

Amplituda temperatur

Amplituda temperatur – różnica między temperaturą najwyższą i temperaturą najniższą.

Sposób obliczenia: $(T_{\max} - T_{\min})$

T_{\max} – temperatura maksymalna (najwyższa)
 T_{\min} – temperatura minimalna (najniższa)

Miesiące	I	II	III	IV	V	VI	VII	VIII	IX	X	XI	XII
Średnia temperatura powietrza (w °C)	1	4	4	7	15	20	17	15	10	8	5	2
Suma opadów (mm)	30	25	30	35	50	60	80	70	45	40	30	20

$$20^{\circ}\text{C} - 1^{\circ}\text{C} = 19^{\circ}\text{C}$$



Do zobaczenia w poniedziałek 😊